

BUSINESS Neumarkt regio NEWS



Februar 2026

Jahrgang 08-10, Nr. 94

BUSINESS NEWS NEUMARKT-regio ONLINE: www.BNNM.de

Verteilgebiete PRINT:
NEUMARKT i.d.OPf., Bereich 'B'
(s. Impressum)
Berg bei Neumarkt i.d.OPf.
Berggau,
Delning
Lauterhofen
Pilsach
Sengenthal

VERANSTALTUNGEN FÜR

Unternehmer



Unternehmer
Verbraucher



KOMMUNALWAHL 2026

Welche Eigenschaft ist Trumpf?



Wo ist die gesunde Mitte?

BUNTES FASCHINGSTREIBEN



bringt ganz Pilsach
in den Ortsteil Pfeffertshofen

boot Düsseldorf



Platzer Power-Leasing.

Profitieren Sie von starken Nachlässen bei unseren Aktions-Fahrzeugen.

Jetzt ohne Anzahlung zum Platzer Best Deal leasen!



z.B. Hyundai i20 Select

1.0 GDI 66 kW (90 PS) Frontantrieb, Benzin, Klimaanlage, Navi, Bluetooth®-Freisprecheinrichtung, Apple CarPlay™ und Android Auto™, LED-Tagfahrlicht, Rückfahrkamera, Einparkhilfe hinten, Aktiver Spurhalteassistent (LKA), Verkehrszeichenerkennung (ISLA), Autonomer Notbremsassistent (FCA), eCall u.v.m.



z.B. Hyundai Tucson Select

1.6 T-GDI 110 kW (150 PS) Frontantrieb, Benzin, 2-Zonen-Klimaautomatik, Navi, Bluetooth®-Freisprecheinrichtung, Apple CarPlay™, Android Auto™, Voll-LED-Scheinwerfer, Rückfahrkamera, Einparkhilfe vorne und hinten, Aktiver Spurhalteassistent (LKA), Verkehrszeichenerkennung (ISLA), Autonomer Notbremsassistent (FCA), eCall u.v.m.



z.B. Hyundai Tucson N Line

1.6 T-GDI 110 kW (150 PS) 7-Gang-Doppelkupplungsgetriebe, Frontantrieb, 2-Zonen-Klimaautomatik, 12,3-Zoll-Touchscreen Navi, Android Auto™ und Apple CarPlay™ (kabellos), Sportliches N Line Interieur und Exterieur, Matrix-LED-Scheinwerfer und Head-up-Display, Rückfahrkamera, KRELL Soundsystem, 19-Zoll-Leichtmetallfelgen, el. beheizbar + einstellbare Außenspiegel, Notrufsystem (eCall) u.v.m.

Privatleasing monatlich ab:^{1,2}

133 €
107 €

Gewerbe-Leasing netto monatlich ab:^{7,8}

Hyundai i20 Select 1.0 66 kW (90 PS), 6-Gang-Schaltgetriebe: Energieverbrauch kombiniert: 5,7 l/100 km; CO₂-Emissionen kombiniert: 129 g/km; CO₂-Klasse: D.

z.B. Hyundai TUCSON Plug-In-Hybrid

1.6 T-GDI 212 kW (288 PS) Benzin, 2-Zonen-Klimaautomatik, Einparkhilfe vorne/hinten und Rückfahrkamera, Navigationssystem mit Hyundai Bluelink und Over-the-Air-Updates, Voll-LED-Scheinwerfer, Zwei 12,3-Zoll-Panorama-Curved Displays, Regensensor, Drive Modes, diverse Sicherheitsassistenten u.v.m.

Privatleasing monatlich ab:^{1,5}

349 €

Hyundai TUCSON Plug-in-Hybrid Select 1.6 T-GDI 212 kW (288 PS) Frontantrieb: Energieverbrauch kombiniert/gewichtet: 10,8 kWh/100 km plus: 2,7 l/100 km; CO₂-Emissionen kombiniert/gewichtet: 62 g/km; CO₂-Klasse: B; Kraftstoffverbrauch bei entladener Batterie kombiniert: 6,0 l/km; CO₂-Emissionen bei entladener Batterie kombiniert: 135 g/km; CO₂-Klasse bei entladener Batterie: D.

Privatleasing monatlich ab:^{1,3}

199 €
149 €

Gewerbe-Leasing netto monatlich ab:^{7,9}

Hyundai TUCSON 1.6 T-GDI Select, 6-Gang-Schaltgetriebe, 110 kW (150 PS), Frontantrieb: Energieverbrauch kombiniert: 7,1 l/100km; CO₂-Emission kombiniert: 162 g/km, CO₂-Klasse: F.

z.B. Hyundai INSTER

42 kWh Batterie, 71 kW (97 PS) Elektro, Digitales Cockpit & Navigationssystem, mit 10,3-Zoll-Touchscreen, Bluelink-Connect, Rückfahrkamera, Spurhalteassistent, intelligente Verkehrszeichenerkennung, Autobahnassistent 1.5, Klimaautomatik, Drive Modes, Multifunktionslenkrad mit Schaltwippen, Android Auto™ und Apple CarPlay™ u.v.m.

Privatleasing monatlich ab:^{1,6}

138 €

Hyundai INSTER Select 71 kW (97 PS) Batterie 42 kWh: Energieverbrauch kombiniert: 14,3 kWh/100 km; CO₂-Emissionen kombiniert: 0 g/km; CO₂-Klasse: A. Elektrische Reichweite bei voller Batterie nach WLTP: 327 km³

Privatleasing monatlich ab:^{1,4}

222 €
149 €

Gewerbe-Leasing netto monatlich ab:^{7,10}

Hyundai TUCSON 1.6 T-GDI N Line, 7-Gang-Doppelkupplungsgetriebe, 110 kW (150 PS), Frontantrieb: Energieverbrauch kombiniert: 7,1 l/100km; CO₂-Emission kombiniert: 162 g/km, CO₂-Klasse: F.

E-Auto Förderprogramm bis zu 6.000 EUR Prämie!

Sichern Sie sich jetzt beim Kauf eines unserer innovativen Elektro-Modelle Ihre mögliche Prämie. Wir beraten Sie gern zu den neuen Fördermöglichkeiten.

UNSER SERVICE – IHR VORTEIL
AUTOHAUS Platzer

Xaver Platzer GmbH

Woffenbacher Straße 15 • 92318 Neumarkt i.d.Opf.

Tel. (09181) 48580 • info@platzer-neumarkt.de

www.platzer-neumarkt.de



5 JAHRE
Garantie
ohne Kilometerlimit*

8 JAHRE
Batterie
Garantie**

Laufleistung 40.000 km, kostenpflichtige Zusatzausstattung möglich. Zusätzlich 1.390 EUR Überführungskosten. 7) Ein unverbindliches Leasingbeispiel für Gewerbekunden der Hyundai Leasing, ein Service der Allane SE, Parking 33, D-85748 Garching bei München. Verbraucher haben ein gesetzliches Widerrufsrecht. 8) Hyundai TUCSON Select 1.6 T-GDI 110 kW (150 PS), einmalige Leasingsonderzahlung 0,00 EUR, Laufzeit 24 Monate, Gesamtaufleistung 20.000 km, kostenpflichtige Zusatzausstattung möglich. Zusätzlich 1.390 EUR brutto Überführungskosten. Alle Preise exkl. gesetzlicher MwSt. Angebot gültig bis 31.03.2026.

* Sämtliche Informationen zum Umfang der Herstellergarantie finden Sie unter: www.hyundai.de/garantien.

** Garantie für die Hochvolt-Batterie für alle wasserstoff-/batterieelektrischen sowie Hybrid- und Plug-in-Hybrid-Modelle: 8 Jahre oder bis zu 160.000 km, je nachdem, was zuerst eintritt. Mehr unter: www.hyundai.de/garantien

1) Ein unverbindliches Leasingbeispiel für Privatkunden der Hyundai Leasing, ein Service der Allane SE, Parking 33, D-85748 Garching bei München. Verbraucher haben ein gesetzliches Widerrufsrecht. 2) Hyundai i20 Select 1.0 66 kW (90 PS), 6-Gang-Schaltgetriebe, einmalige Leasingsonderzahlung 0,00 EUR, Laufzeit 48 Monaten, Gesamtaufleistung 40.000 km, kostenpflichtige Zusatzausstattung möglich. Zusätzlich 1.390 EUR Überführungskosten. 3) Hyundai TUCSON Select 1.6 T-GDI 110 kW (150 PS), einmalige Leasingsonderzahlung 0,00 EUR, Laufzeit 48 Monate, Gesamtaufleistung 40.000 km, kostenpflichtige Zusatzausstattung möglich. Zusätzlich 1.390 EUR Überführungskosten. 4) Hyundai TUCSON N Line 1.6 T-GDI DCT 110 kW (150 PS), einmalige Leasingsonderzahlung 0,00 EUR, Laufzeit 48 Monate, Gesamtaufleistung 40.000 km, kostenpflichtige Zusatzausstattung möglich. Zusätzlich 1.390 EUR Überführungskosten. 5) Hyundai TUCSON Plug-in-Hybrid Select 1.6 T-GDI 212 kW (288 PS) Frontantrieb, einmalige Leasingsonderzahlung 1.500,00 EUR = mögliche staatliche Förderung, Laufzeit 48 Monate, Gesamtaufleistung 40.000 km, kostenpflichtige Zusatzausstattung möglich. Zusätzlich 1.390 EUR Überführungskosten. 6) Hyundai INSTER, 42 kWh mit 71 kW (97 PS), Laufzeit 48 Monate, einmalige Leasingsonderzahlung 3.000,00 EUR = mögliche staatliche Förderung, Gesamtaufleistung 40.000 km, kostenpflichtige Zusatzausstattung möglich. Zusätzlich 1.390 EUR Überführungskosten. Alle Preise inkl. gesetzlicher MwSt. Angebot gültig bis 31.03.2026 bzw. solange der Vorrat reicht.

7) Ein unverbindliches Leasingbeispiel für Gewerbekunden der Hyundai Leasing, ein Service der Allane SE, Parking 33, D-85748 Garching bei München. Verbraucher haben ein gesetzliches Widerrufsrecht. 8) Hyundai TUCSON Select 1.6 T-GDI 110 kW (150 PS), einmalige Leasingsonderzahlung 0,00 EUR, Laufzeit 24 Monate, Gesamtaufleistung 20.000 km, kostenpflichtige Zusatzausstattung möglich. Zusätzlich 1.390 EUR brutto Überführungskosten. 9) Hyundai TUCSON Select 1.6 T-GDI 110 kW (150 PS), einmalige Leasingsonderzahlung 0,00 EUR, Laufzeit 24 Monate, Gesamtaufleistung 20.000 km, kostenpflichtige Zusatzausstattung möglich. Zusätzlich 1.390 EUR brutto Überführungskosten. Alle Preise exkl. gesetzlicher MwSt. Angebot gültig bis 31.03.2026.

13) Maximale Reichweite nach WLTP. Die tatsächliche Reichweite wird von verschiedenen Faktoren beeinflusst z.B. vom Verkehrsbedingungen, Fahrzeugausstattungen und Fahrweise. Im realen Fahrbetrieb kommt es zu einer geringeren Reichweite. Fahrzeugabbildungen zeigen z.T. Sonderausstattungen gegen Mehrpreis. Druckfehler, Irrtümer, Änderung und Zwischenverkauf vorbehalten.



Ansprache von OB Ochsenkühn zum Neujahrsempfang der Stadt

bringt es auf den Punkt. Wir müssen Visionen mit Tiefgang haben und realisieren für die

„Zukunft 2035:

Fortschritt. Verantwortung. Zusammenhalt.“

Der Wind in Deutschland weht rauer.

Nachrichten aus der Weltpolitik, die wirtschaftlichen Sorgen, die Kriege in unserer Nachbarschaft – all das macht an unseren Stadtgrenzen nicht halt. Es sickert in unseren Alltag ein. Es sorgt für Verunsicherung, manchmal für Wut, oft für Erschöpfung.

Sogar Kommunen sind im Krisen-Modus. Viele stehen vor großen finanziellen Herausforderungen, die auch in Neumarkt spürbar sind, wenn auch nicht in diesem Ausmaß. Und es zwingt zur Ehrlichkeit. Neumarkt wird in diesem Jahr ebenso priorisieren müssen - 'Nein' sagen zu Dingen, die wünschenswert wären, um 'Ja' sagen zu können zu Dingen, die notwendig sind. Aber an einem will der OB nicht sparen: an der Zukunft unserer Kinder, an Bildung und an der Infrastruktur.

Eine bürger- und familienfreundliche Gestaltung der Innenstadt, eine gute Entwicklung des Hochschul-Standorts Neumarkt, der Baufortschritt an der Obi-Kreuzung mit der neuen Feuerwache, das Projekt BayernHeim des Freistaats, mit dem in Neumarkt 120 barrierefreie Wohnungen für Familien mit mittlerem Einkommen geschaffen werden, zahlreiche Jugendprojekte und die Einbeziehung der Jugend in die Stadtplanung sowie eine umfassende

Daseinsvorsorge zeichnen laut Ochsenkühn die aktuelle Leistungsfähigkeit Neumarkts aus.

Anspruch und Vision des OB, nach der die Politik in Neumarkt nach seiner Ansicht handeln soll ist nichts Geringeres, als

„ein lebenswertes und nachhaltiges Zuhause für alle Bürgerinnen und Bürger, Familien und Unternehmen zu schaffen.“

Das klare Programm der Stadt zeigt den Weg, wie das erreicht werden soll. Mit umfangreichen Maßnahmen zur Aufwertung der Innenstadt, der Stärkung Neumarkts als Wirtschafts- und Wissenschaftsstandort, ein umfassender Infrastrukturplan mit der Schaffung von Versorgungssicherheit in allen Bereichen, die Schaffung von bezahlbarem Wohnraum, die notwendigen Maßnahmen zum Klimaschutz und ein strukturierter Masterplan zur Umsetzung einer zeitgemäßen Digitalisierung sind ein Statement, mit dem der OB die Bevölkerung zur aktiven Beteiligung, zum Mitmachen einlädt.

Realisieren möchte er das neben der Veranstaltung zahlreicher Bürgerversammlungen auch über ganz neue Formate, die durch die zunehmende Digitalisierung möglich werden.

Gefühlt ganz Pilsach trifft sich zum bunten

Faschingstreiben

im Ortsteil Pfeffertshofen

Es muss nicht immer die große Stadt sein, um großen Spaß zu haben. Das konnte man am 31. Januar beim Faschingsumzug in Pfeffertshofen deutlich spüren, als sich jung und jung geblieben trafen, um die rund 15 aufwendig und einfallsreich gestalteten Umzugswagen und teilnehmenden Gruppen zu bestaunen. Da spielte auch die Kälte keine Rolle - schließlich gab es heiße Getränke mit und ohne Alkohol, die an der grandiosen Stimmung keinen Zweifel ließen...





1.500 Aussteller, 68 Nationen. über 200.000 Besucher, 9 Tage in 16 Messehallen

"We water" auf der "boot" in D'dorf

1.500 Aussteller aus 68 Nationen, die über 200.000 Besuchern an 9 Tagen auf 220.000 m² in 16 Messehallen alles darbieten, was das Herz für den Urlaub am und im Wasser begehren kann - das ist die "boot - Düsseldorf", die größte Yacht- und Wassersportmesse der Welt, die jährlich im Januar ihre Pforten öffnet.

Sowohl Segler als auch Motorbootfahrer fanden hier unter über 1.000 ausgestellten Booten ihre passende Jolle, Yacht oder Luxusyacht - das umfassende Angebot ließ keine Wünsche offen. Die verschiedenen Wassersportarten vom Tauchen, Surfen, Skimboarden, Kitesurfen, Stand Up Paddling oder Kanufahren standen auf der boot im Fokus mit dem entsprechenden verfügbaren Equipment und Zubehör. Attraktive Bühnenprogramme mit interessanten Interviewpartnern aus der Branche, neueste Trendsportangebote und ein hochkarätiger Mix aus Workshops und Aktionen zum Ausprobieren, sowohl für den Freizeitsportler als auch für Experten sind jährlich Teil der Messe und machen sie zu einem weltweit einzigartigen Event.

Dabei ist die boot nicht nur eine attraktive Fachmesse, sondern bietet auch Familien und jungen Wassersportfans eine Fülle an Attraktionen und Mitmachaktionen. In sommerlicher Atmosphäre können Surfen, Tauchen, Paddeln,

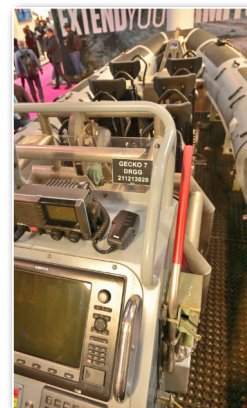
Segeln und Angeln ausprobiert sowie maritime Traumziele für den nächsten Urlaub entdeckt werden.

Aber auch, für den Endverbraucher zugänglich gemachte revolutionäre Innovationen waren auf der diesjährigen boot wieder angesagt. In der Vergangenheit hatten Taucher z.B. kaum eine Möglichkeit, unter Wasser auf das Internet zuzugreifen, es sei denn, sie nutzten teure und spezielle Ausrüstung, um ein Unterwassernetzwerk aufzubauen. SeaLink hat das geändert, indem es sein SeaTouch-Unterwasser-Smartphone-Gehäuse mit vollständiger Touchscreen-Funktion entwickelte, das es Tauchern ermöglicht, verschiedene mobile Apps unter Wasser frei zu nutzen.

In Kombination mit seinem Datenübertragungsgerät ermöglicht es die Echtzeitkommunikation zwischen Tauchern und der Oberfläche, dem Ufer oder sogar jedem Ort weltweit über das Internet. Das bedeutet, dass Aktivitäten wie Telefonate, Live-streams oder die sofortige Kommunikation für Alltags-Taucher möglich werden

und Kommunikationsbarrieren in traditionellen Tauch-Szenarien beseitigt sind. Noch wichtiger aber ist, dass, wenn jeder Taucher problemlos unter Wasser auf das Internet zugreifen kann, die potenziellen Anwendungen grenzenlos sind - etwa die Entwicklung KI-gestützter Innovationen für Meeresforschung, Bildungsarbeit und Ozeanschutz, was für die Tauchgemeinschaft wiederum ganz neue Möglichkeiten eröffnet.

Weitere spannende Neuerungen stehen schon in den Startlöchern, wenn die nächste boot am 23. Januar 2027 wieder für neun kurzweilige Tage lang ihre Hallen öffnet.



Gewerbeschau Pilsach



2026

ERLEBNIS
AUSSTELLUNG
UNTERHALTUNG
BERUFE
GESELLIGKEIT
MIT **JOBBOERSE**
VERPFLEGUNG
AZUBIS
SPASS
UNTERNEHMEN
VEREINE
KINDERPROGRAMM
ATTRAKTIONEN



Sonntag
19. April 2026
9:30 - 17:00

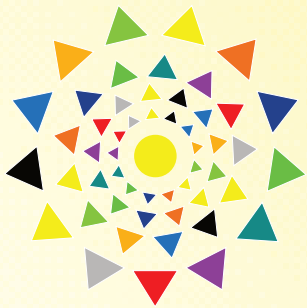
DJK-Sportgelände
Neumarkter Straße 27

Veranstalter: Gemeinde Pilsach, Erster BGM Andreas Truber
Schirmherren: Staatsminister Albert Füracker (MdL), Landrat Willibalf Gailler, Bundestagsabgeordnete Susanne Hierl (MdB)

Konzept - Planung - Orga - PR

G-NET
Ed Sheldon





KOMMUNALWAHL 2026

Welche Eigenschaft ist Trumpf? Wo ist die gesunde Mitte?

Die Kommunalwahl hat nicht umsonst den Charakter einer Personen- bzw. Persönlichkeitswahl. Gerade für die vielen kleinen und ländlichen Gemeinden aber auch in unseren heimeligen Städten gilt:

In der Regel kennen, mögen, respektieren und schätzen wir uns.

Kandidaten aller Couleur wollen in aufrichtiger Absicht und mit viel Einsatz das Beste für ihre Gemeinschaft und sind überzeugt, das Richtige zu tun und den richtigen Weg zu kennen.

Dabei haben die vielen persönlichen Wege und Ziele durchwegs ihre Berechtigung. Nicht weil alle richtig wären und die einzige Lösung unserer Probleme, Aufgaben und Verantwortlichkeiten repräsentieren, sondern weil sie inneren und keineswegs schlechten Absichten, einfach individuellen Erfahrungen, individuellem Sachwissen, sozialen und wirtschaftlichen Überlegungen und manchmal auch sozialen Dynamiken geschuldet sind. Logisch, dass hier ein hohes Maß an Individualität entsteht. Und das ist gut so.

Ist doch der Respekt vor und die Wertschätzung gegenüber anderen Erkenntnissen eine echte Chance, in komplexen Entscheidungsprozessen optimale Ergebnisse zu erzielen, einseitig durchdachte Fehlentscheidungen zu verhindern und Schaden abzuwenden.

Offen für andere Ansichten und zuzuhören, um zu verstehen

Wenn wir die Erfahrungen, das Wissen, die Wünsche und Ziele unserer Gesprächspartner sowie die Anforderungen an eine Angelegenheit erfasst und andere Betrachtungswinkel berücksichtigt haben, dürfen wir (zumeist auch ganz rasch) erwarten, optimale Lösungen zu finden - für fast alle Fragen, für fast alle Probleme und für fast alle Aufgabenstellungen und Herausforderungen.

Je unterschiedlicher Meinungen sind, umso wichtiger wird es, unsere eigenen Vorstellungen, Überlegungen und Erkenntnisse nicht als 'allein selig machende Weisheit' zu verstehen und auch anderen engagierten Köpfen zuzugestehen, mit ihren persönlichen

Erfahrungen, mit ihrem eigenen Know-how und aus ihrem eigenen Blickwinkel heraus zu völlig anderen - deswegen noch lange nicht falschen - Ergebnissen in ihrer Beurteilung zu kommen.

Im Kommunalen geht es nicht um parteiliche Interessen. Es geht um die Bedürfnisse und Anliegen von Bürgern und um den Bestand, das Wohlergehen unserer gemeinschaftlichen Gesellschaft.

Entscheidungsgrundlage in der Kommunalpolitik sollte sein, Themen einerseits

- **ideologiefreit** und **unpolitisch**,
- **menschlich** und **verantwortungsbewusst**,
- **freundschaftlich**, **wertschätzend**, **umsichtig**,
- **sachlich dynamisch**, **pragmatisch** und **produktiv** anzugehen.

Auch in der Arbeit für meine Gemeinde Pilsach sind mir diese Grundsätze persönlich extrem wichtig.

Meine weitreichenden persönlichen Netzwerke in

- **Wirtschaft, Wissenschaft, Bildung, Gesellschaft, Behörden und Politik**

können wesentlich dazu beitragen, im Gespräch mit Bürgerinnen und Bürgern

• **Demokratie unpolitisch zu leben** und die **Zukunft unserer Gemeinschaft**

- **mit Weitblick** und **Bodenständigkeit** gemeinsam zu gestalten.

Sehr freuen würde ich mich daher über die Gelegenheit, das im Gemeinderat umzusetzen.

Mit Ihrer Stimme haben Sie es in Ihrer Hand!

Ganz allgemein: **wählen Sie per Brief ab 16. Februar** oder **am 08. März mit Ihrer Stimme im Wahllokal** - schenken Sie unserer Demokratie Bestand und **beachten Sie die Hinweise in den Wahlunterlagen**, damit **Ihre Wahl gültig** ist und damit **Ihre Stimme auch wirklich zählt!**

Für Ihr Vertrauen danke ich Ihnen sehr herzlich!

Ed Sheldon
Platz 7



Wir digitalisieren Ihre Erinnerungen

Dias, Bilder, Negative - wir bringen Ihre Erinnerungen in die digitale Welt auf CD, DVD oder Stick

Videocassetten halten nicht ewig

Videofilme - alle Systeme egal ob VHS, Beta oder Video 2000, auch alle Varianten wie VHS-C, S-VHS-C, 8mm, Hi-8, Digital 8, DV-Cassetten wir überspielen auf DVD oder Stick/Festplatte

Bewahren Sie Ihre Schätze vor dem Ausbleichen

Super 8 -, Normal 8- und 16mm Filme können Sie über DVD auch wieder am TV sehen

Ihr professioneller
Bilderdienst

Foto

Stegmeier

Untere Marktstr. 26, 92318 Neumarkt, Tel.09181/6233 www.foto-stegmeier.de

Premiere im Justizpalast:

Präsidentin

BEATE EHRT

lud zu ihrem ersten
Neujahrsempfang



Neujahrsempfang 2026 im Nürnberger Justizpalast unter dem Motto "Dialog im Zeichen des Rechts"

NÜRNBERG. Es ist eine feste Institution mit Signalwirkung: Beim gemeinsamen Neujahrsempfang von Justiz und Rechtsanwaltschaft im Nürnberger Justizpalast kamen rund 240 Vertreter aus Politik, Kirche, Wirtschaft und Gesellschaft zusammen. In der historischen Säulenhalle standen diesmal nicht nur juristische Fachfragen, sondern vor allem der gesellschaftliche Zusammenhalt im Fokus.

Besondere Aufmerksamkeit galt der neuen Hausherrin: Beate Ehrt, die seit November 2025 als Präsidentin an der Spitze des Oberlandesgerichts Nürnberg steht. Sie lud erstmals gemeinsam mit Generalstaatsanwalt Andreas Wimmer und Dr. Uwe Wirsching, dem Präsidenten der Rechtsanwaltskammer, zu dem Austausch ein.

In den Redebeiträgen kristallisierte sich ein zentrales Thema heraus:

Die Verteidigung einer sachlichen Debattenkultur.

Angesichts zunehmender Polarisierung in öffentlichen Diskussionen betonten die Gastgeber die Rolle der Justiz als stabilisierenden Faktor. „In der Sache hart, im Ton verbindlich“ – dieser Leitspruch müsse nicht nur im Gerichtssaal, sondern auch im politischen Diskurs gelten.

Präsidentin Beate Ehrt unterstrich diese Verantwortung in ihrer Ansprache deutlich: „Das Recht als Garant für Demokratie – das geht uns alle an. Nicht nur Juristen!“ war der Grundtenor der neuen Präsidentin.

Der Empfang gilt als wichtigstes Netzwerktreffen der mittelfränkischen Justizfamilie zu deren Landgerichts- und Oberlandesgerichtszuständigkeit auch Neumarkt zählt. Abseits von Akten und Paragraphen nutzten die Gäste die Gelegenheit, den Dialog zwischen den Staatsanwaltschaften, Gerichten und der freien Anwaltschaft zu vertiefen. Musikalisch umrahmt bot der Abend einen angenehmen feierlichen Rahmen für einen optimistischen Ausblick auf das Justizjahr 2026.



An der Muschel 2 · 92367 Pilsach

Telefon 0 91 81/44 05 00

Telefax 0 91 81/46 65 87

E-Mail: info@geitner-automobile.de

Hörakustik Meyer

Inh. R.Lobenhofer

- kostenloser Hörtest
- fachgerechte Beratung
- Maßanfertigung von Ohrpaßstücken
- breites Zubehörsortiment

Öffnungszeiten

Montag-Freitag 8³⁰ - 12³⁰ Uhr
und 14⁰⁰ - 18⁰⁰ Uhr
Samstag 9⁰⁰ - 12⁰⁰ Uhr

www.hoerakustikmeyer.de
lobenhofer@hoerakustik-meyer.de



GUTSCHEIN

für eine

KOSTENLOSE HÖRANALYSE

im Wert von 50,- Euro

Einfach **TERMIN vereinbaren** und diesen **Gutschein** oder die **BUSINESS NEWS** zum **Termin mitbringen**

MIT FRISCHE für Sie
in der Neumarkter
Hans Dehn Str. 3



Eigenproduktion von
Wurstwaren vor Ort!



**center
Fischer**

Jetzt vorbei schauen
und regionale Vielfalt entdecken



50.000 Artikel liebevoll für Sie sortiert und
jede Woche frische Angebote

Mo - Sa
07.00 - 20.00 Uhr

Brandschutz aus einer Hand




Wir kümmern uns um Ihre Sicherheit,
- Arbeitsschutz - Arbeitssicherheit - Brandschutz - Mediation -
kompetent, pragmatisch, ziel- und lösungsorientiert.

damit Ihr Alltag entspannt bleibt.

Am Schaidweg 6
94559 Niederwinkling

Telefon: 09962 20008-0
bewerbung@brandschutz-claus.de
www.brandschutz-claus.de



CMC Claus
Ingenieurgesellschaft

Raiffeisenstraße 7
92359 Postbauer-Heng

Telefon: 09188 305330
info@cmc-claus.de
www.cmc-claus.de

IMPRESSUM

BUSINESS NEWS Neumarkt-regio

HERAUSGEBER, Redaktion, für eigene Inhalte verantwortlich. Konzept, Layout, Druck, Anzeigenverwaltung:

ED SHELDON
Escherthofen 24
92367 Pilsach
Telefon: +49 177 5363 482
E-Mail: info@BNNM.de

AUFLAGE print > 10.000 Exemplare
Haushalte direkt 10.000 Exemplare
ONLINE www.BNNM.de

VERBREITUNG dieser Ausgabe:
Berg, Bempau, Deining, Lauterhofen,
Pilsach, Sengenthal, Neumarkter Ortsteile
im Wechsel **aktuell fett gedruckt**

Neumarkt A: Wolfenbach
Neumarkt B: Stauf, Höhenberg, Höhen-berg
i. Tal, Helena, Holzheim, Mühlen,
Lippertshofen, Palchenhofen, Fricken-
hofen, Lähr, Voggenthal
Neumarkt C: Pölling, Wolfstein, Schaf-hof/
Labersricht
Neumarkt D: Altenhof, Kohlenbrunner-
mühle, Hasenheide, Rittershof

TERMINE Ausgabe Nr. 95, Mar. 2026 (C)
Erscheinungsdatum: **Mi., 11.03.2026**
Anzeigen-Reservierung: **Mo., 23.02.2026**
Annahmeschluss f. druckfertige Vorlagen
Redaktionsschluss: **Sa., 28.02.2026**

(*) Terminänderungen vorbehalten.

ERSCHEINUNGS WEISE monatlich

ANZEIGEN: Es gelten die jeweils aktuellen, in den MEDIA-Daten von BNNM.de unter 'HOME' auf www.bnnm.de veröffentlichten Konditionen. Mit Erscheinen neuer Media-daten verlieren alle vorherigen Preislisten und Konditionen deren Gültigkeit. Ab-Buchungen sind bis zu deren automatischer Verlängerung von nicht inflationär bedingten Preiserhöhungen ausgenommen.

Nachdruck / Online-Stellung (auch auszugsweise - insbesondere für von uns gestaltete Inserate zur gewerblichen Nutzung) nur mit schriftlicher Genehmigung! Inserenten und Autoren haften ausschließlich selbst für die Einhaltung der Urheber- und Nutzungsrechte für zur Verfügung gestellte Bilder, Texte, Daten und Inhalte.

Änderungen, Irrtum, Druckfehler vorbehalten. Keine Haftung für unaufgefordert übersandte Unterlagen. Fremdbeiträge spiegeln ausschließlich die Meinung des jew. Verfassers wieder.

© COPYRIGHT 2026 biz.n | BNNM.de, alle Rechte vorbehalten. Alle Inhalte wie Texte, Bilder, Grafiken, Logos, Warenzeichen und Anzeigen sind gesetzlich geschützt.

Alle ohne Bildunterschrift: pixabay / biz.n
BUSINESS NEWS NEUMARKT-regio



KÜCHEN KÖLBL

Muscherstr. 17 · 92367 Pilsach
Telefon: 09181 / 26 57 34

www.kuechenkoelbl.de

QUALITÄT DESIGN SERVICE

PARTNERSCHAFTEN **INITIATIVEN**



Wirtschaftstark und sozial – in Gemeinschaften aus der Region, mit der Region, für die Region...

KI-

- wichtigster Wachstumstreiber der Start-up-Szene

Mehr als ein Viertel aller Neugründungen arbeitet inzwischen KI-basiert – ein Bereich, in dem Bayern mit seinen Universitäten, Forschungseinrichtungen und Hightech-Clustern besonders stark aufgestellt ist. Das bestätigt die Studie „Next Generation – Start-up-Neugründungen in Deutschland“ des Startup-Verbands von startupdetector. Mehr als jedes fünfte neue Start-up wurde 2025 demnach im Freistaat gegründet. Mit einem Wachstum von +46 Prozent verzeichnet Bayern bundesweit den stärksten absoluten Zuwachs und liegt damit an der Spitze der Neugründungen in Deutschland. Mit 247 zusätzliche Start-ups gegenüber dem Vorjahr verzeichnet Bayern den größten absoluten Anstieg aller Länder, gefolgt von NRW mit 164 und Sachsen mit 43 Neugründungen.

Die Ergebnisse bestätigen den strategischen Kurs der Staatsregierung, den Freistaat gezielt zum europäischen Spitzenstandort für digitale Zukunftstechnologien auszubauen.

Digitalminister Mehring betont dazu: „Mit unserer Hightech Agenda haben wir Milliarden Euro in Schlüsseltechnologien investiert und unseren Gründerinnen und Gründern Rückenwind auf allen Ebenen gegeben. KI und digitale Innovationen sind die industrielle Revolution unserer Zeit. Sie entscheiden darüber, wo künftig Wohlstand entsteht – und wir wollen diesen Wandel nicht nur beobachten, sondern aktiv gestalten. Mit unseren KI-Transfer- und KI-Talentprogrammen sowie dem landeseigenen KI-

18
REFERENTEN &
FACHGESPRÄCHSPARTNER GEBEN
u.a. VON
THD
HOCHSCHULE
ANSBACH
OTH
REGENSBURG
WDF

Antworten aus der Praxis
für Unternehmer aus
Handel
Handwerk
Dienstleistung
Produktion

KI-XpertenGESPRAECH
des
G.NET Club - Inner Circle of Xperts

ANMELDUNG FÜR UNTERNEHMER:
[QR Code]

SCHIRMHERR: Staatsminister **Joachim Herrmann**, MdL
Bayerisches Staatsministerium des Innern, für Sport und Integration

23. Feb. 2026 | 17.00 Uhr
Neumarkt i.d. Opf.

KOOPERATIONSPARTNER
OWWF
IHK
NEUMARKT
STADT REGENSBURG
G.NET Club
ED SHELTON

Innovationsbeschleuniger haben wir in Bayern auf das richtige Pferd gesetzt und mit einer ambitionierten Digitalpolitik die Bundesspitze erreicht."

Nach kurzen Impulsvorträgen geben 18 hochkarätige Experten aus Wirtschaft, Wissenschaft und Politik der am 23. Februar nach Neumarkt geladenen Unternehmerschaft erfolgsbewährte Antworten und Einblicke in die Praxis der KI.

Anmeldung f. Unternehmer: www.Club-G.NET ▲

KHS Neumarkt

BAUTURBO

für gemeinsame effiziente Umsetzung im Bau

Wie man Planungs- und Genehmigungsverfahren im Landkreis beschleunigen, Bauvorhaben effizienter gestalten und dringend benötigten Wohn- sowie Gewerberaum schneller schaffen könne, diskutierten Ende Januar im Festsaal der Residenz Kreishandwerksmeister Michael Berchtold als Repräsentant der Kreishandwerkerschaft mit

Hochkarätären aus der Bayerischen Politik und Vertretern des heimischen Handwerks.

Staatsminister Albert Füracker (MdL), Bundestags-abgeordnete Susanne Hierl (MdB), Neumarkts Oberbürgermeister Markus Ochsenkühn, Bauamtsleiterin Helga Huber (LRA Neumarkt) sowie die Vertreter der

Neumarkter Bau-Innung Oliver Thumann (Thumann Bau, Niederhofen), Josef Zachmeier (Einer, Alles Sauber..., Laaber) und Rico Lehmeier (Architekten Berschneider und Berschneider, Pilsach) erörterten nach einem kurzen Impulsvortrag zur rechtlichen Situation von Dr. Katharina Ziegler (Abteilungsleiterin Organisation) ▶



KREISHANDWERKERSCHAFT
NEUMARKT I.D.OPF.



und Digitalisierung bei der Regierung der Oberpfalz in Regensburg) aktuelle Herausforderungen im Bauwesen, innovative Lösungsansätze und praxisorientierte Ideen zur Umsetzung des Bau-Turbo.

Mit dem, als Reaktion auf den akuten Wohnraum-mangel und die oft langjährigen, komplexen Bauplanungsprozesse Deutschlands im Oktober 2025 von der Bundesregierung beschlossenen Gesetz zur Beschleunigung des Wohnungsbaus, soll das Planverfahren von Jahren auf Monate verkürzt werden, indem es bis Ende 2030 befristete Ausnahmen von Bauvorschriften (neuer § 246e BauGB) ermöglicht.

Zu den Kernpunkten des Bauturbos gehören neben kürzeren Verfahren für Genehmigungen und weniger Bürokratie die Einführung einer befristeten Ausnahmeregelung, die das Abweichen von bestimmten



bauplanungsrechtlichen Vorschriften aus § 246e BauGB erlaubt, um den Wohnungsbau anzukurbeln.

Zur Fristenverkürzung können Entscheidungen über Bauanträge innerhalb von zwei Monaten durch die Gemeinde erfolgen, was sich wiederum positiv auf die Nachverdichtung, den Ausbau, die Aufstockung und die Umnutzung von bestehenden Gebäuden auswirken soll.

Unter dem Strich sieht man durch die schnellere Verfahrensabwicklung auch eine Förderung zur Schaffung von bezahlbarem Wohnraum und auch eine Reduzierung von Projektgesamtkosten.

Trotz Verfahrenserleichterungen bei den schneller zu durchlaufenden Umweltprüfungen sollen Umweltstandards eingehalten werden.

Kommunen können dadurch Genehmigungen für Wohnprojekte, Aufstockungen und Umnutzungen schneller erteilen, oft ohne langwierige Bebauungsplanänderungen.

NEUMARKT-NORD
AM BERLINER RING
Sachsenstraße 1

NEUMARKT-SÜD
Deiningerg Weg 88

Getränkeland Müller

IHR GETRÄNKE-SPEZIALIST

OBERFERRIEDEN
Am Espen 2

LAUTERHOFEN
Industriestraße 2

ANGEBOT • 11.02.-24.02.2026

<p>J. & W. Augustiner- Brau Münden gegründet 1528</p> <p>LAGERBIER HELL</p> <p>20 x 0,5 l Pfand: 3,10 €</p> <p style="color: red; font-weight: bold;">16,99 €</p> <p>1,70 € / l</p>	<p>Glossner NEUMARKTER GOLD <i>Das hochfeine Biergenuss</i></p> <p>20 x 0,5 l Pfand: 3,10 €</p> <p style="color: red; font-weight: bold;">14,99 €</p> <p>1,50 € / l</p>	<p>NEUMARKTER MINERALBRUNNEN Spritzig • Medium • Natürlich</p> <p>9 x 1,0 l • Pfand: 3,75 €</p> <p style="color: red; font-weight: bold;">5,49 €</p> <p>0,61 € / l</p>	<p>RHÖN SPRÜDEL Verschiedene Sorten</p> <p>12 x 0,75 l Individual- Glasflasche Pfand: 3,30 €</p> <p style="color: red; font-weight: bold;">5,99 €</p> <p>0,67 € / l</p>
<p>MOOSBÜFFEL ENERGY DRINK</p> <p>20 x 0,5 l Pfand: 3,10 €</p> <p style="color: red; font-weight: bold;">4,99 €</p> <p>2,52 € / l</p>	<p>Maisel's Weisse Verschiedene Sorten</p> <p>20 x 0,5 l Pfand: 3,10 €</p> <p style="color: red; font-weight: bold;">16,99 €</p> <p>1,70 € / l</p>	<p>CLASSIC Coca-Cola</p> <p>24 x 0,33 l Pfand: 5,10 €</p> <p style="color: red; font-weight: bold;">17,99 €</p> <p>2,27 € / l</p>	
<p>MOOSBÜFFEL SIXPACK 6 x 0,33 l Pfand: 0,90 €</p> <p>20 x 0,33 l Pfand: 4,50 €</p> <p style="color: red; font-weight: bold;">16,66 €</p> <p>2,52 € / l</p>	<p>Set's Extra DAS FESTBIER EXTRA ZUM FEIERN!</p> <p>20 x 0,5 l • Pfand: 3,10 €</p> <p style="color: red; font-weight: bold;">15,99 €</p> <p>1,60 € / l</p>	<p>FICKEN PARTYSCHNAPS</p> <p>FÜRS VOLK</p> <p>+ GRATIS- ZUGABE: 1x FICKEN- Langyard</p> <p>1 Flasche 0,7 l • Pfandfrei</p> <p style="color: red; font-weight: bold;">11,11 €</p> <p>15,87 € / l</p>	

www.getraenkeland-mueller.de • Irrtum und Druckfehler vorbehalten! Solange Vorrat reicht! NEUMARKTER GLASSNERBRAU GMBH & CO. KG

DERICHEBOURG

Umwelt

WIR KAUFEN IHREN SCHROTT UND METALLE
IN UNSERER ZWEIGSTELLE IN PILSACH

STÄRKE IM DIENST VON MENSCH UND UMWELT

DERICHEBOURG Umwelt GmbH

An der Muschel 13 - 92367 Pilsach

Tel. 09181 - 51 16 80 - Fax 09181 - 51 16 82

Geöffnet: jeweils Montag - Freitag von 07:00 - 16:00 Uhr

Pausen: 09:00 - 09:30 und 12:00 - 12:30 Uhr



Sie erhalten unsere besten Fleisch- und Wurstwaren in **PILSACH**:

Dienstag bis Freitag von **08:00 - 09:00 Uhr** in unserem Betrieb **An der Muschel 1**

Samstag von **07:30 - 12:00 Uhr** in unserem modernen **Verkaufsmobil** vor der **Bäckerei Lang**

und **BERG**:

Mittwoch von **09:30 - 17:00 Uhr**

Samstag von **07:00 - 12:00 Uhr**

Verkaufsmobil im Hof von **Auto Bösl, Neumarkter Straße 14**

Wir stellen ein: m/w/d

Freundliche

- ◆ Mobbilleiter/in
- ◆ Fleischerfachverkäufer/in
- ◆ Lehrlinge für Verkauf und Produktion

1./ 2./ 3. Lehrjahr: 1.200.- / 1.300.- / 1.400.- Euro

auch zum Anlernen, zu Spitzenkonditionen gesucht

Sonderangebote

Freitag 13.02. bis Donnerstag 19.02.'26

Schweinerücken frisch für die magere schnelle Küche	100g	1,09 €
Bierschinken extra mager	100g	1,19 €
Weißwürste Meisterklasse kesselfrisch	100g	1,09 €
Zwiebelmettwurst der magere würzige Brotaufstrich	100g	1,19 €

Freitag 20.02. bis Donnerstag 26.02.'26

Rollbraten vom Besten	100g	-,99 €
Kleinfleisch für die Spitzensoße	100g	-,15 €
Wiener knackig frisch	100g	1,09 €
Leberkäse laufend ofenfrisch	100g	1,09 €
Rauchpeitschen mit grobem Pfeffer	100g	1,29 €

Ob Rind, ob Schwein - wir legen alles ein.



Grillspezialitäten

werden nach Ihren Wünschen, frisch in hochwertigsten Grillmarinaden eingelegt.

Frisch geräucherte

Quellwasser-Lachsforellen

aus eigenem Forellenteich.



Über heißem Buchenrauch geräuchert!

(Solange unsere eigenen Fische reichen.)

Jeden Dienstag & Mittwoch:

Frische Blut- und Leberwürste, Sauerkraut und Kesselfleisch.

Gratis-Kesselsuppe, so viel Sie gerne möchten. (Bitte Geschirr mitbringen.)

